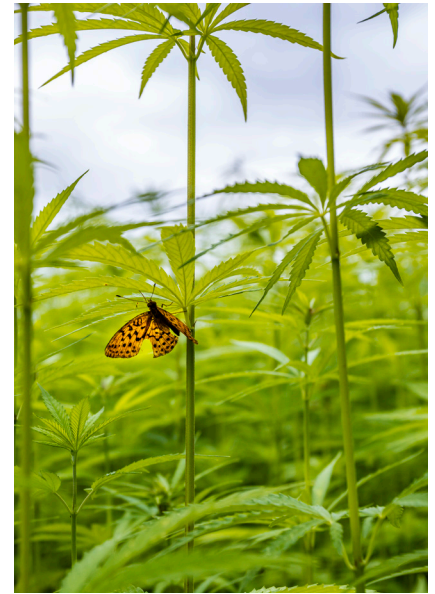




Ein Unternehmen aus
SÜDTIROL



Hanfstein



Die Symbiose der ältesten Kulturpflanze der Menschheit (Hanf) mit einem der ältesten und bewährtesten Baumaterials (Naturkalk) ergibt den Baustoff der Zukunft.

Hanf
+ Kalk
+ Mineralien
+ Wasser
= 100 % Natur
CO² Negativ (- 90 %)

Die beiden Materialien werden in einem Kaltluftverfahren zu einem Ziegel gepresst. Die Hanfpflanze wächst ca. 50-mal schneller als Holz, auf einem Hektar Hanffeld wächst in nur 5 Monaten Biomasse für ein kleines Einfamilienhaus. Die Verbindung der losen Hanfschäben mit Naturkalk und Mineralien lässt das Material hart werden wie Stein und beständig gegenüber äußeren Einflüssen womit das Bauwerk für viele Generationen Stand hält. Dies schont die Umwelt und erspart Geld. Die hervorragenden thermischen Eigenschaften machen zusätzliche Dämmung wie Polystyrol überflüssig. Hanf-Kalk hat bezüglich Luftreinigung und Feuchtigkeitsregulation ähnliche Eigenschaften wie Lehm, sorgt dadurch für ein gesundes Wohnklima und für reine Luft. Der Zyklus bindet mehr CO² als es abgibt und entlastet damit aktiv die Umwelt.

EIGENSCHAFTEN

Ungeziefer resistent
Brandsicher
Feuchtigkeitsregulierend
Wärmespeichernd /
Wärmereflektierend

Energie effizient
Hält Jahrhunderte
Stabil / massiv
Tradition / Innovation
Nachhaltig

Strahlen schluckend
Leichte Bauweise
Recycling fähig
Biologisch abbaubar
Schalldämmung /
Schallabsorbtion

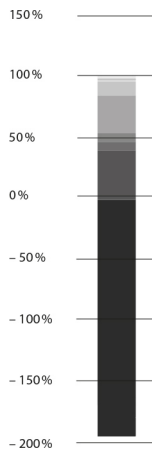
www.hanfstein.eu

- Bauen ohne Dämmung
- Reine Raumluft
- Innendämmung ohne Folien
- Kein Abfall (cradle to cradle)
- 100 % Natur - ohne Kompromisse



Betonsteinwerk und
Baustoffhandel seit 1964.





PE-Verpackung, Maschinen,
Gebäude, Pallette
Transport
Strom
Brantkalk
Hanf



Draufsicht



Perspektive

change the system
change the climate

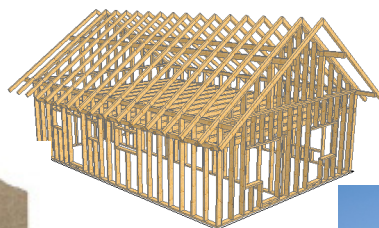
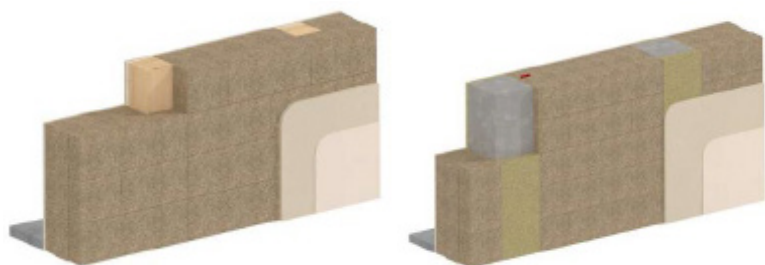
CO₂ negativ - Minus 90 %

Nach den Berechnungen der EN 15804 wird im Produkt rund 90 % mehr CO₂ gespeichert, als im gesamten Zyklus freigesetzt wird.



NEUBAU - INNENDÄMMUNG - SANIERUNG - TRENNWÄNDE

Außenwände mit Holz- oder Beton-Skelett-Bau

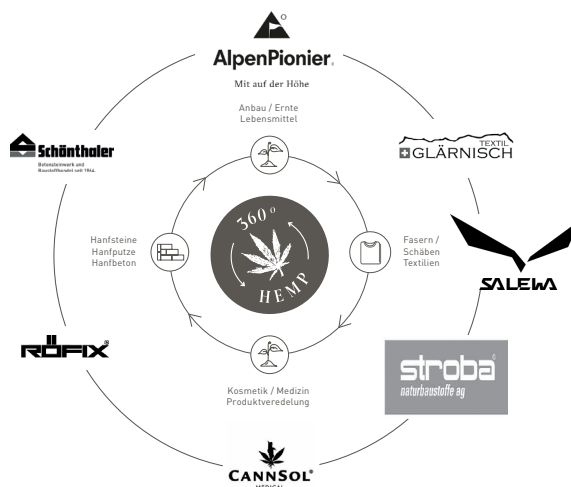


CARBON NEGATIVE - 90 %
NO WASTE!
circular economy

- Bauen ohne Dämmung
- antistatisch + steril
- Wasser und Insekten resistent
- reine Raumluft
- Langlebig / Enkeltauglich
- Feuer sicher



- hart, leicht, diffusionsoffen
- Energie effizient
- Wärmedämmung Wärmespeicher
- 100 % Natur ohne Kompromisse
- Wiederverwertbar cradle to cradle



Mauerdicke	8	12	20	24	30	38	Vollziegel
Maße cm	8x50x22	12x60x22	20x55x22	24x48x22	30x55x22	38x50x22	6x22x11
Stück/m ²	9	7,5	8	9,5	8	9	-
Stück/m ³	111	62,5	40	38,5	27	23,8	500
Wärmeleitfähigkeit W(mK)	0,07	0,07	0,07	0,07	0,07	0,07	0,07
Wärmedurchgangskoeffizient in W(m ² K)	0,76	0,53	0,33	0,27	0,22	0,18	-
dichte in kg/m ³	300	300	300	300	300	300	300
Schallabsorbtionsgrad	0,8	0,8	0,8	0,8	0,8	0,8	0,8
Phasenverschiebung in Stunden	3:09	5:53	12:06	14:48	18:13	24:30	-
Wasserdampfdiffusionswiderstand nass μ	3,8	3,8	3,8	3,8	3,8	3,8	3,8
Wasserdampfdiffusionswiderst. trocken μ	4,3	4,3	4,3	4,3	4,3	4,3	4,3
Wasserdampf-Absorptionskoeffizient d [g/m²vh]	19	19	19	19	19	19	19
spez. Wärmekapazität (J/kg.K)	1870	1870	1870	1870	1870	1870	1870

Brandverhalten enisO239-1 euroklasse BB-s1,d0

Druckfestigkeit 0,32 MPa